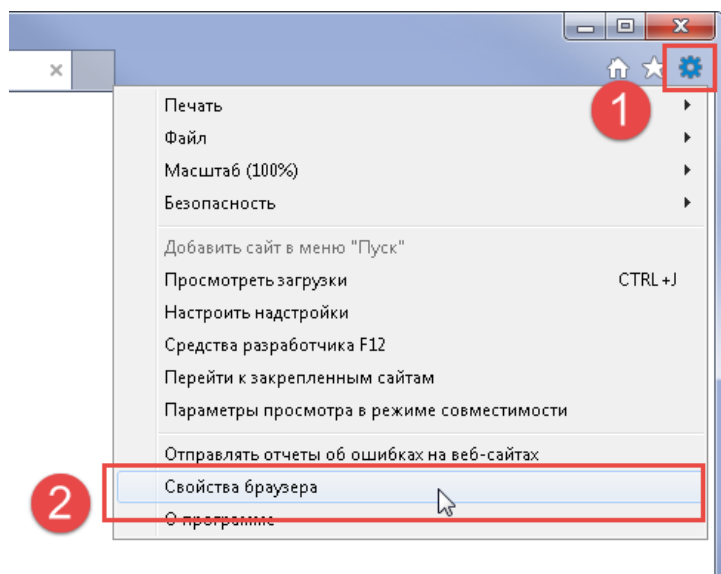


# Настройка браузера Microsoft Internet Explorer

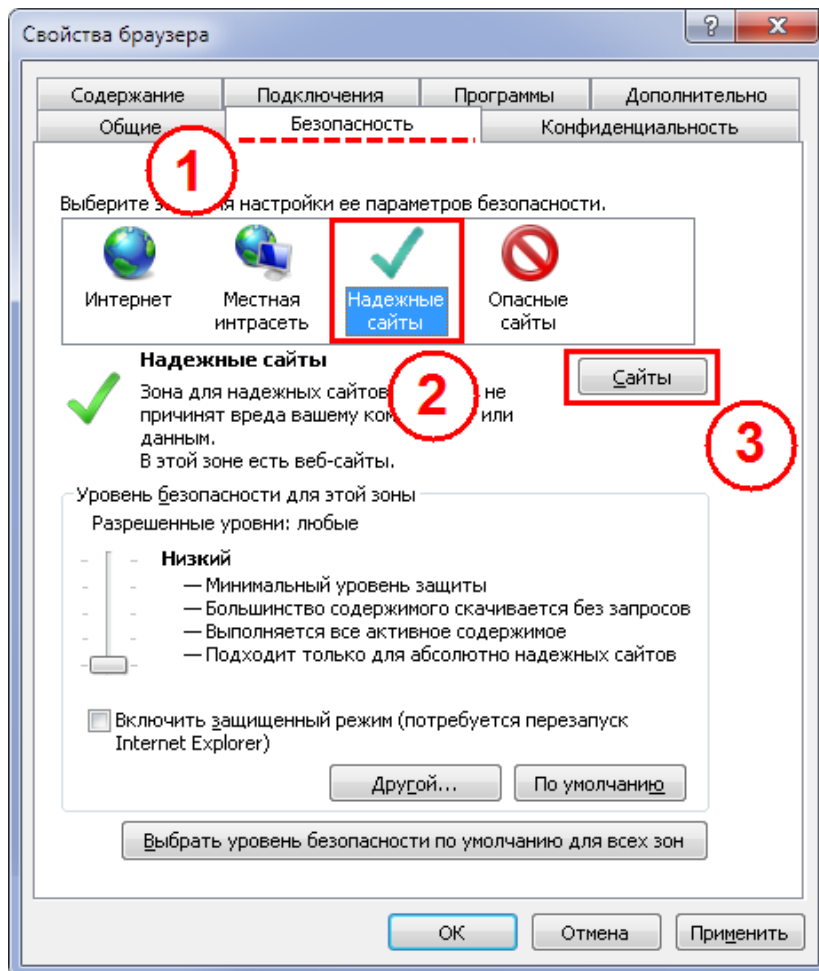
Для настройки браузера Microsoft Internet Explorer рекомендуем добавить сайт сервиса [1cfresh.com](http://1cfresh.com) к списку надежных сайтов и установить для него уровень безопасности **Низкий** (Low). А также разрешить прием cookie и использование на этом сайте всплывающих окон.

Для этого выполните следующие действия.

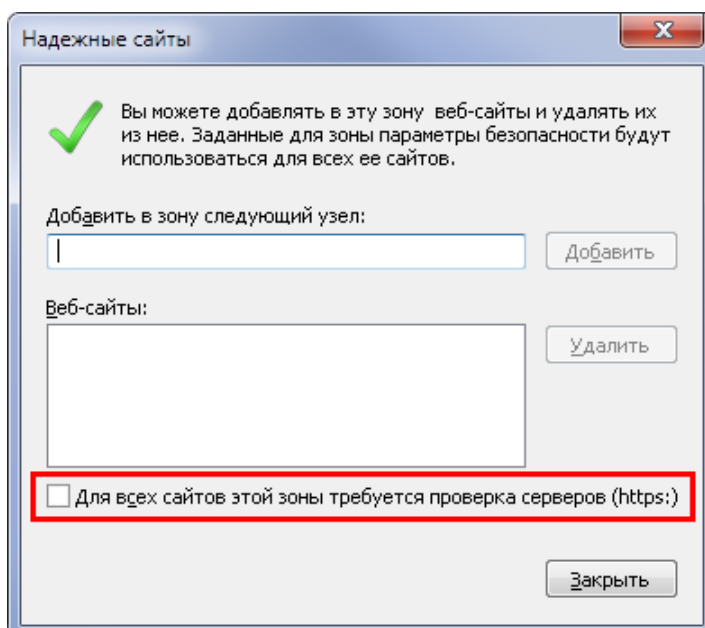
1. Запустите браузер Microsoft Internet Explorer.
2. Нажмите кнопку **Сервис** (Tools) в правом верхнем углу окна браузера, и в выведенном меню выберите пункт **Свойства браузера** (Internet Options). В Microsoft Internet Explorer до версии 9 нужный пункт называется **Свойства обозревателя**.



3. В открывшемся окне **Свойства браузера** (Internet Options) перейдите на вкладку **Безопасность** (Security).
4. Выберите зону **Надежные сайты** (Trusted sites). В Microsoft Internet Explorer до версии 9 нужный пункт называется **Надежные узлы**.
5. Нажмите кнопку **Сайты** (Sites). В Microsoft Internet Explorer до версии 9 эта кнопка называется **Узлы**.



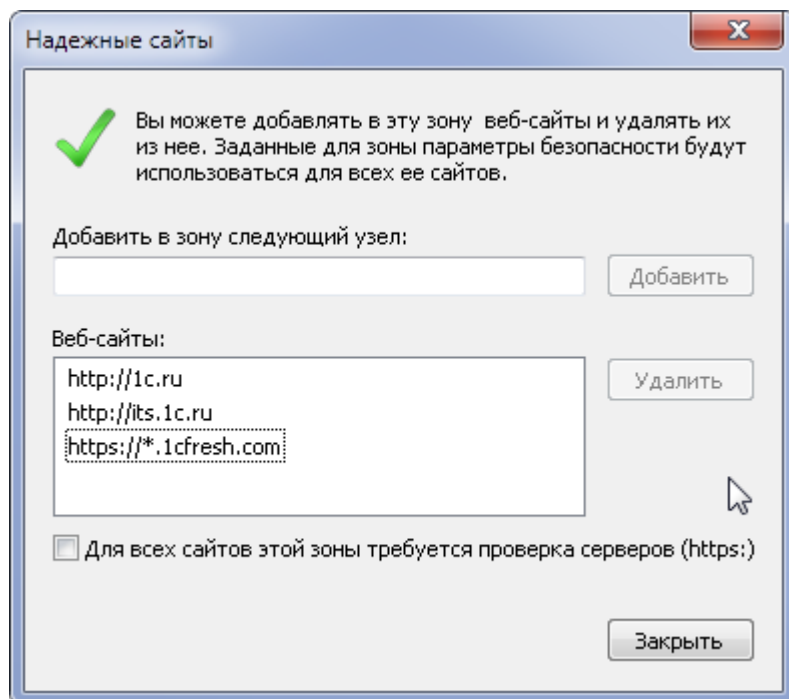
6. В выведенном окне снимите флажок **Для всех сайтов этой зоны требуется проверка серверов https** (Require server verification for all sites in this zone). В Internet Explorer до версии 9 этот флажок называется **Для всех узлов этой группы требуется проверка серверов https**



7. В том же окне введите под надписью **Добавить в зону следующий узел** (Add this website to the zone) строку <https://1cfresh.com> И нажмите кнопку **Добавить** (Add).

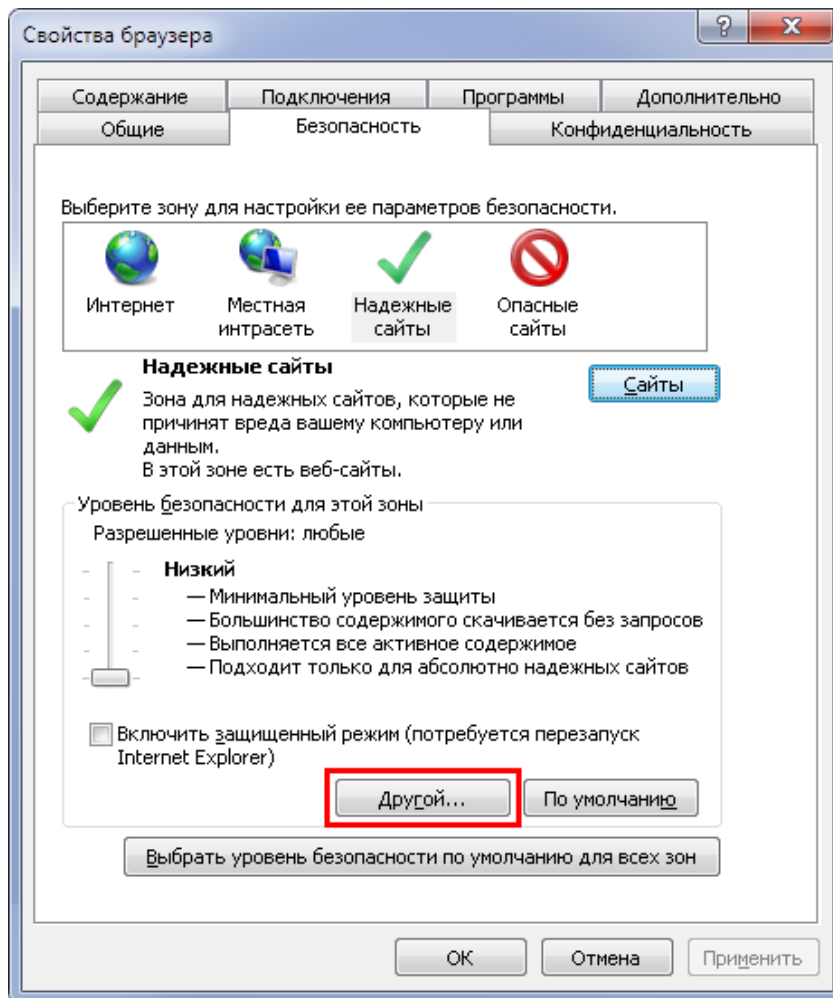
Можно также добавить к списку надежных узлов сайты:

<https://1c.ru>  
<https://its.1c.ru>

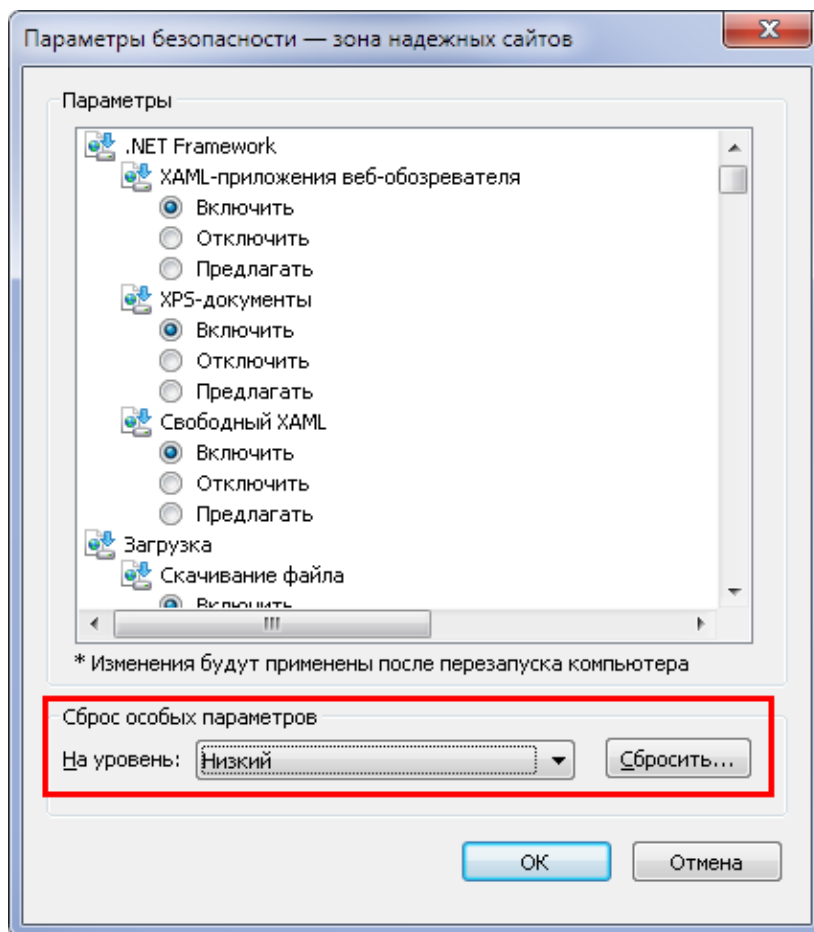


Нажмите кнопку **Заккрыть** (Close). Вы вернетесь на вкладку **Безопасность** (Security).

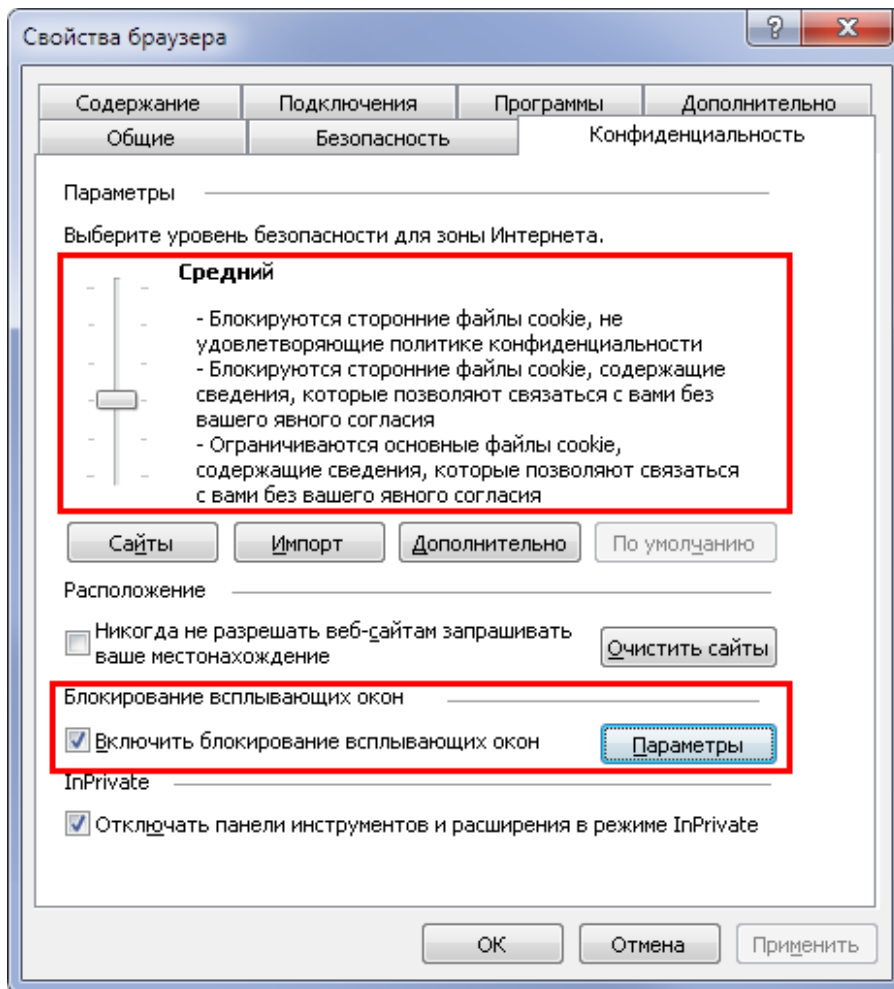
8. На вкладке **Безопасность** (Security) для той же зоны **Надежные узлы** (Trusted sites) нажмите кнопку **Другой** (Custom level).



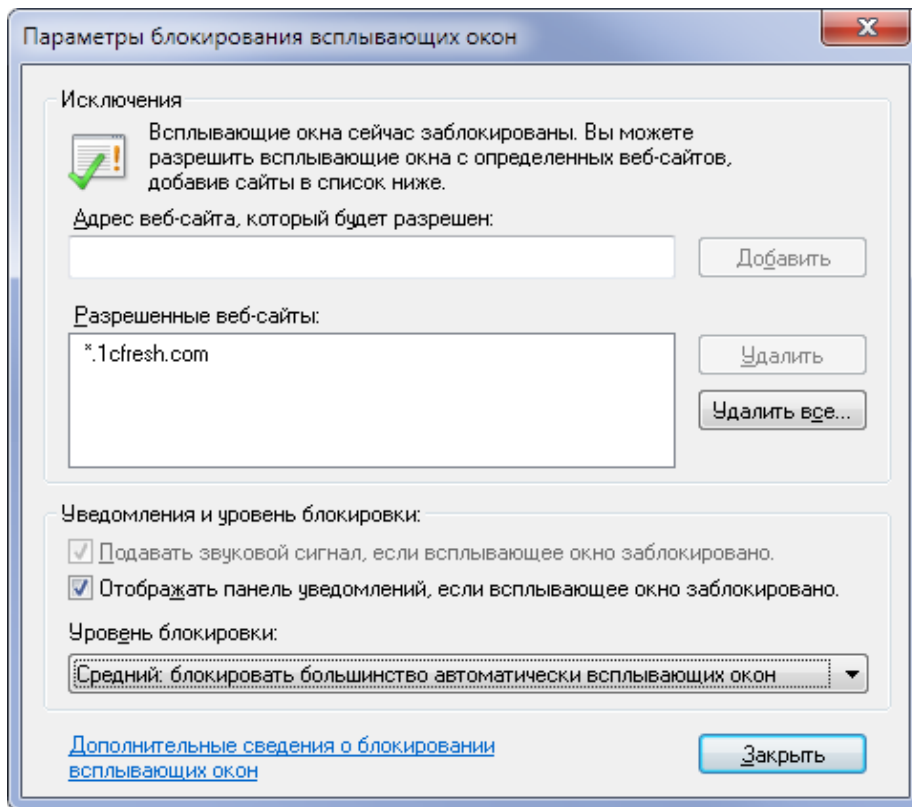
9. В выведенном окне выполните следующие действия:
- Под надписью **Сброс особых параметров** (Reset custom settings) выберите режим **Низкий** (Low) и нажмите кнопку **Сбросить** (Reset).



- б) Если вы используете Microsoft Internet Explorer версий 7 или 8, то в панели параметров перейдите к разделу **Разное** (Miscellaneous) и выберите для параметра **Отображение разнородного содержимого** (Display mixed content) значение **Включить** (Enable)
  - в) Нажмите кнопку **ОК**.
10. Перейдите на вкладку **Конфиденциальность** (Privacy). На этой вкладке:
- а) Проверьте, что уровень настроек безопасности выбран **Средний** (Medium) или **Умеренно высокий** (Medium High). Это необходимо для приема cookie.



- б) Если желательно использовать блокирование всплывающих окон, то флажок **Включить блокирование всплывающих окон** (Turn on Pop-up Blocker) должен быть включен. В этом случае следует нажать кнопку **Параметры** (Settings), добавить сайт <https://1cfresh.com> к списку **Разрешенные веб-сайты** (Allowed sites), и нажать кнопку **Заккрыть** (Close).



11. Закройте диалоговое окно **Свойства браузера** (Свойства обозревателя, Internet Options) нажатием кнопки **ОК**.
12. Закройте все окна браузера Internet Explorer, а потом запустите браузер снова, чтобы все настройки начали действовать.